



ACİL DURUM TAHLİYE PLANI

BODRUM KAT

ACİL DURUM TALİMATI EMERGENCY PROCEDURE

Acil bir durumda öncelikle sakin olun!
In The Event of an Emergency Stay Calm!

Acil Durumu Bildirin
Report the Emergency
Acil Servis Numarası
Call Service By Dialling
112

Adınızı söyleyin
What is your name?
Ne olduğunu anlatın
What happened?
Nerede olduğunuzu söyleyin
Where are you?
Yaralı mısınız bilgi verin
Is anyone hurt?

İlk Hareket
Immedaite Action
Tehlikeden hemen uzaklaşın
Move away from any danger
İlk yardım bulmaya çalışın
Provide first aid.

Emniyetli Yere gidin
Get to Safety
Güvenli yer işaretlerini takip edip çıkışı bulun
Move to safety following market exit routes

YANGIN TALİMATI FIRE PROCEDURE

Yangın durumunda öncelikle sakin olun!
In The Event of a Fire Stay Calm!

Alarmı çalıştırın
Raise the Alarm
İtfaiyeyi arayın
Call the Fire Service
En yakın alarm butonunu kullanın
Use the closest fire alarm call point
Servis Numarası
Dialling Number
112

Adınızı söyleyin
What is your name?
Ne olduğunu anlatın
What happened?
Nerede olduğunuzu söyleyin
Where are you?
Yaralı mısınız bilgi verin
Is anyone hurt?

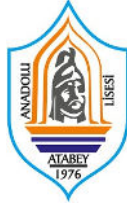
Emniyetli yere gidin
Get to Safety
Güvenli yer işaretlerini takip edip çıkışı bulun
Leave the building by the nearest fire exit.
Kişisel eşyalarınızı toplamaya çalışmayın
DO NOT stop to collect personnel belongings.
Asansörü kullanmayın
DO NOT use the lifts.

Toplanma noktasına gidin
Report to Assembly Point
Amire bilgi verin
Proceed directly to your assembly point at;
ön bahçe giriş kapısı
Main entrance Gate, left side
sol kesimlidir.

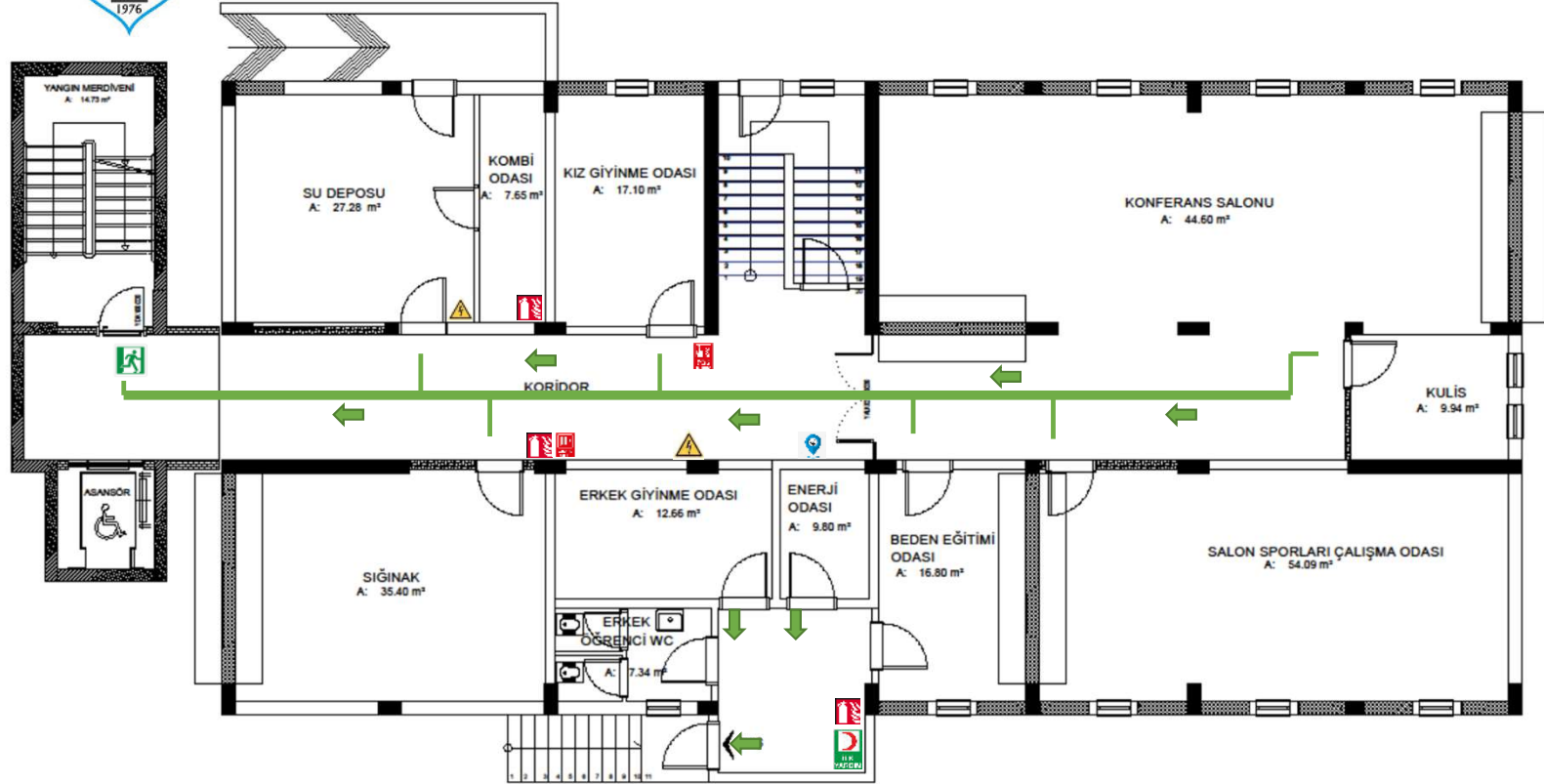


ÖN BAHÇE

VOLAYEBOL SAHASI



ATABEY ANADOLU LİSESİ MÜDÜRLÜĞÜ



| ACİL DURUM TELEFONLARI | | | |
|------------------------|----------|-----|----------------|
| 112 | AMBULANS | 121 | TELEFON ARIZA |
| 112 | İTFAİYE | 185 | SU ARIZA |
| 112 | POLİS | 186 | ELEKTRİK ARIZA |
| 112 | JANDARMA | 187 | GAZ ARIZA |

| SEMBOLLER DİZİNİ | | | |
|------------------|------------------------------|--|-------------------|
| | ACİL ÇIKIŞ | | ACİL DURUM BUTONU |
| | TAHLİYE YOLU | | ELEKTRİK PANOSU |
| | YÖNLENDİRME | | ŞU AN BURADASINIZ |
| | YANGIN TÜPÜ VE YANGIN DOLABI | | İLK YARDIM |



ACİL DURUM TAHLİYE PLANI

ACİL DURUM TALİMATI EMERGENCY PROCEDURE

Acil bir durumda öncelikle sakin olun !
In The Event of an Emergency Stay Calm !

Acil Durumu Bildirin
Report the Emergency

Acil Servis Numarası
Call Service By Dialling

112

Adınızı söyleyin
Ne olduğunu anlatın
Nerede olduğunuzu söyleyin
Yaralı mısınız bilgi verin

What is your name ?
What happened ?
Where are you ?
Is anyone hurt ?

İlk Hareket
İmmedaite
Action

Tehlikeden hemen uzaklaşın
İlk yardım bulmaya çalışın
Provide first aid.

Emniyetli Yere gidin
Get to Safety

Güvenli yer işaretlerini takip edip çıkışı bulun
Move to safety following market exit routes

YANGIN TALİMATI FIRE PROCEDURE

Yangın durumunda öncelikle sakin olun !
In The Event of a Fire Stay Calm !

Alarmı çalıştırın
İtfaiyeyi arayın
Call the Fire Service

En yakın alarm butonunu kullanın
Servis Numarası
Dialling Number

112

Adınızı söyleyin
Ne olduğunu anlatın
Nerede olduğunuzu söyleyin
Yaralı mısınız bilgi verin

What is your name ?
What happened ?
Where are you ?
Is anyone hurt ?

Emniyetli yere gidin
Güvenli yer işaretlerini takip edip çıkışı bulun
Kişisel eşyalarınızı toplamaya çalışmayın
Asansörü Kullanmayın

Get to Safety
Leave the building by the nearest fire exit. DO NOT stop to collect personnel belongings. DO NOT use the lifts.

Toplanma noktasına gidin
Amire bilgi verin
ön bahçe giriş kapısı
sol kesimdir.

Report to Assembly Point
Proceed directly to your assembly point at;
Main entrance Gate, left side

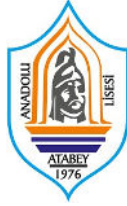


ÖN BAHÇE

VOLAYEBOL SAHASI

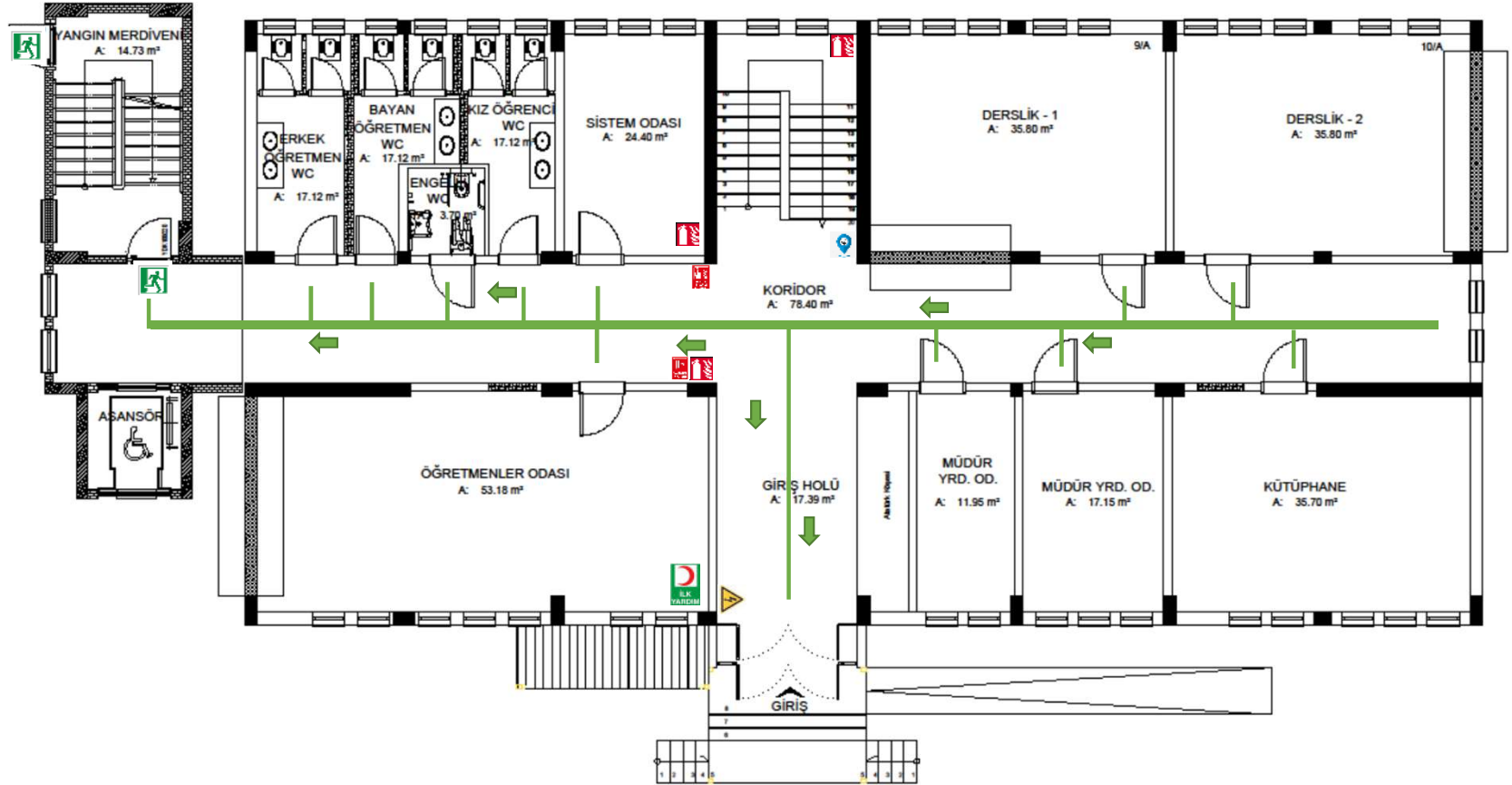
ACİL DURUM TELEFONLARI

| | | | |
|-----|----------|-----|----------------|
| 112 | AMBULANS | 121 | TELEFON ARIZA |
| 112 | İTFAİYE | 185 | SU ARIZA |
| 112 | POLİS | 186 | ELEKTRİK ARIZA |
| 112 | JANDARMA | 187 | GAZ ARIZA |



ATABEY ANADOLU LİSESİ MÜDÜRLÜĞÜ

ZEMİN KAT



SEMBOLLER DİZİNİ

| | | | |
|--|------------------------------|--|-------------------|
| | ACİL ÇIKIŞ | | ACİL DURUM BUTONU |
| | TAHLİYE YOLU | | ELEKTRİK PANOSU |
| | YÖNLENDİRME | | ŞU AN BURADASINIZ |
| | YANGIN TÜPÜ VE YANGIN DOLABI | | İLK YARDIM |



ACIL DURUM TAHLİYE PLANI

ACIL DURUM TALİMATI EMERGENCY PROCEDURE

Acil bir durumda öncelikle sakin olun!
In The Event of an Emergency Stay Calm!

Acil Durumu Bildirin
Report the Emergency
Acil Servis Numarası
Call Service By Dialling
112

Adınızı söyleyin
What is your name?
Ne olduğunu anlatın
What happened?
Nerede olduğunuzu söyleyin
Where are you?
Yaralı mısınız bilgi verin
Is anyone hurt?

İlk Hareket
İmmEDIATE
Action
Tehlikeden hemen uzaklaşın
İlk yardım bulmaya çalışın
Move away from any danger
Provide first aid.

Emniyetli Yere gidin
Get to Safety
Güvenli yer işaretlerini takip edip çıkışı bulun
Move to safety following market exit routes

YANGIN TALİMATI FIRE PROCEDURE

Yangın durumunda öncelikle sakin olun!
In The Event of a Fire Stay Calm!

Alarmı çalıştırın
Raise the Alarm
İtfaiyeyi arayın
Call the Fire Service
En yakın alarm butonunu kullanın
Use the closest fire alarm call point
Servis Numarası
Dialling Number
112

Adınızı söyleyin
What is your name?
Ne olduğunu anlatın
What happened?
Nerede olduğunuzu söyleyin
Where are you?
Yaralı mısınız bilgi verin
Is anyone hurt?

Emniyetli yere gidin
Güvenli yer işaretlerini takip edip çıkışı bulun
Kişisel eşyalarınızı toplamaya çalışmayın
Asansörü Kullanmayın
Get to Safety
Leave the building by the nearest fire exit. DO NOT stop to collect personal belongings. DO NOT use the lifts.

Toplanma noktasına gidin
Amire bilgi verin
ön bahçe giriş kapısı sol kesimdir.
Report to Assembly Point
Proceed directly to your assembly point at;
Main entrance Gate, left side.

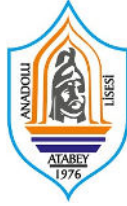


ÖN BAHÇE

VOLAYEBOL SAHASI

ACIL DURUM TELEFONLARI

| | | | |
|-----|----------|-----|----------------|
| 112 | AMBULANS | 121 | TELEFON ARIZA |
| 112 | İTFAİYE | 185 | SU ARIZA |
| 112 | POLİS | 186 | ELEKTRİK ARIZA |
| 112 | JANDARMA | 187 | GAZ ARIZA |



ATABEY ANADOLU LİSESİ MÜDÜRLÜĞÜ

1. KAT



SEMBOLLER DİZİNİ

| | | | |
|--|------------------------------|--|-------------------|
| | ACIL ÇIKIŞ | | ACIL DURUM BUTONU |
| | TAHLİYE YOLU | | ELEKTRİK PANOSU |
| | YÖNLENDİRME | | ŞU AN BURADASINIZ |
| | YANGIN TÜPÜ VE YANGIN DOLABI | | İLK YARDIM |



ACIL DURUM TAHLİYE PLANI

ACIL DURUM TALİMATI EMERGENCY PROCEDURE

Acil bir durumda öncelikle sakin olun !
In The Event of an Emergency Stay Calm !

Acil Durumu Bildirin
Report the Emergency
Acil Servis Numarası
Call Service By Dialling
112

Adınızı söyleyin
What is your name ?
Ne olduğunu anlatın
What happened ?
Nerede olduğunuzu söyleyin
Where are you ?
Yaralı mısınız bilgi verin
Is anyone hurt ?

İlk Hareket
İmmedaite
Action
Tehlikeden hemen uzaklaşın
İlk yardım bulmaya çalışın
Move away from any danger
Provide first aid.

Emniyetli Yere gidin
Get to Safety
Güvenli yer işaretlerini takip edip çıkışı bulun
Move to safety following market exit routes

YANGIN TALİMATI FIRE PROCEDURE

Yangın durumunda öncelikle sakin olun !
In The Event of a Fire Stay Calm !

Alarmı çalıştırın
Raise the Alarm
İtfaiyeyi arayın
Call the Fire Service
En yakın alarm butonunu kullanın
Use the closest fire alarm call point
Servis Numarası
Dialling Number
112

Adınızı söyleyin
What is your name ?
Ne olduğunu anlatın
What happened ?
Nerede olduğunuzu söyleyin
Where are you ?
Yaralı mısınız bilgi verin
Is anyone hurt ?

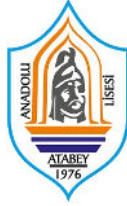
Emniyetli yere gidin
Güvenli yer işaretlerini takip edip çıkışı bulun
DO NOT stop to collect personal belongings.
DO NOT use the lifts.
Get to Safety
Leave the building by the nearest fire exit.

Toplanma noktasına gidin
Amire bilgi verin
ön bahçe giriş kapısı
sol kesimlidir.
Report to Assembly Point
Proceed directly to your assembly point at;
Main entrance Gate, left side



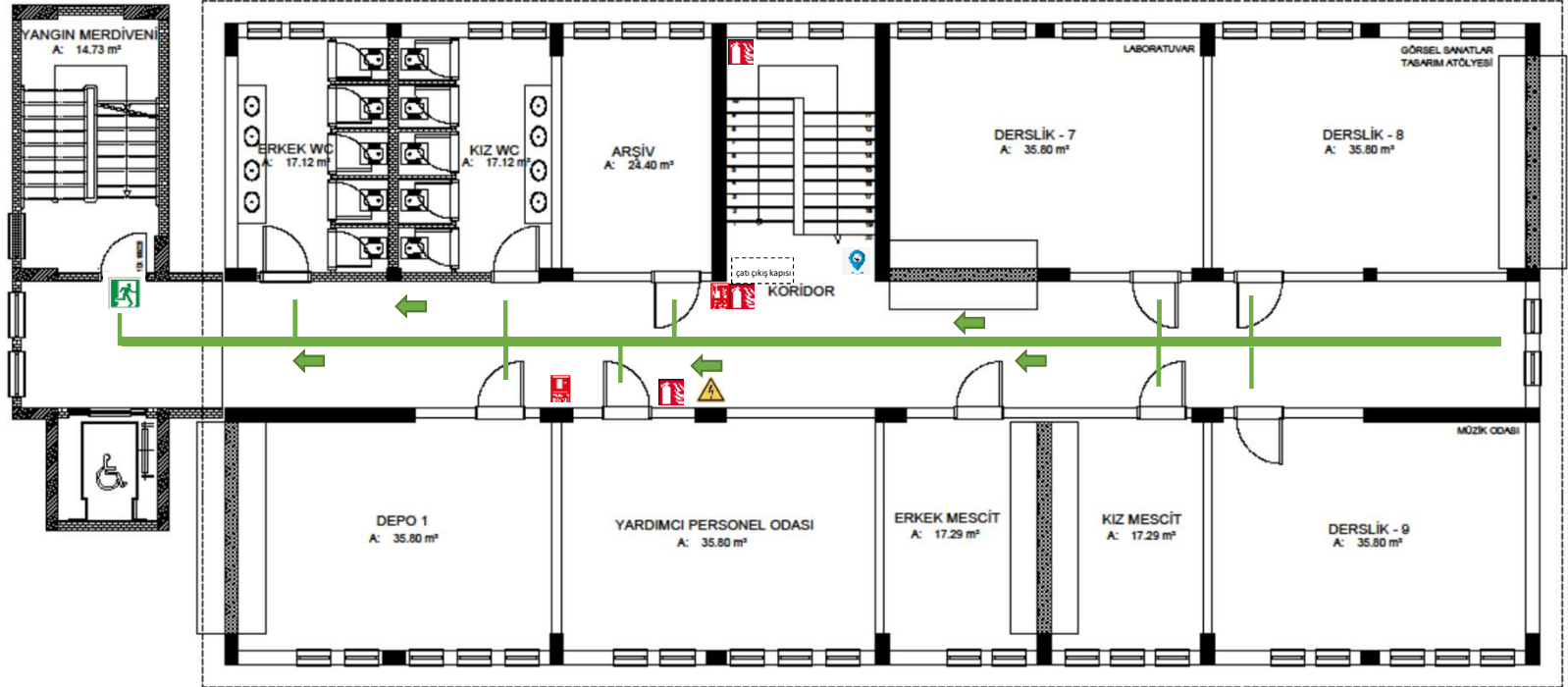
ÖN BAHÇE

VOLAYEBOL SAHAZI



ATABEY ANADOLU LİSESİ MÜDÜRLÜĞÜ

2. KAT

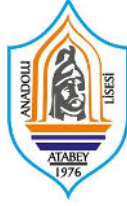


| ACIL DURUM TELEFONLARI | | | |
|------------------------|----------|-----|----------------|
| 112 | AMBULANS | 121 | TELEFON ARIZA |
| 112 | İTFAİYE | 185 | SU ARIZA |
| 112 | POLİS | 186 | ELEKTRİK ARIZA |
| 112 | JANDARMA | 187 | GAZ ARIZA |

| SEMBOLLER DİZİNİ | | | |
|------------------|------------------------------|--|-------------------|
| | ACIL ÇIKIŞ | | ACIL DURUM BUTONU |
| | TAHLİYE YOLU | | ELEKTRİK PANOSU |
| | YÖNLENDİRME | | ŞU AN BURADASINIZ |
| | YANGIN TÜPÜ VE YANGIN DOLABI | | İLK YARDIM |



ACIL DURUM TAHLİYE PLANI



ATABEY ANADOLU LİSESİ MÜDÜRLÜĞÜ

VAZİYET PLANI

ACIL DURUM TALİMATI EMERGENCY PROCEDURE

Acil bir durumda öncelikle sakin olun !
In The Event of an Emergency Stay Calm !

Acil Durumu Bildirin
Report the Emergency

Acil Servis Numarası
Call Service By Dialling

112

Adınızı söyleyin
Ne olduğunu anlatın
Nerede olduğunuzu söyleyin
Yaralı mısınız bilgi verin

What is your name ?
What happened ?
Where are you ?
Is anyone hurt ?

İlk Hareket
İmmedaite
Action

Tehlikeden hemen uzaklaşın
İlk yardım bulmaya çalışın
Move away from any danger
Provide first aid.

Emniyetli Yere gidin
Get to Safety

Güvenli yer işaretlerini takip edip çıkışı bulun
Move to safety following market exit routes

YANGIN TALİMATI FIRE PROCEDURE

Yangın durumunda öncelikle sakin olun !
In The Event of a Fire Stay Calm !

Alarmı çalıştırın
İtfaiyeyi arayın
Call the Fire Service

En yakın alarm butonunu kullanın
Servis Numarası
Dialling Number

112

Adınızı söyleyin
Ne olduğunu anlatın
Nerede olduğunuzu söyleyin
Yaralı mısınız bilgi verin

What is your name ?
What happened ?
Where are you ?
Is anyone hurt ?

Emniyetli yere gidin
Güvenli yer işaretlerini takip edip çıkışı bulun
Kişisel eşyalarınızı toplamaya çalışmayın
Asansörü Kullanmayın

Get to Safety
Leave the building by the nearest fire exit.
DO NOT stop to collect personal belongings.
DO NOT use the lifts

Toplanma noktasına gidin
Amire bilgi verin
ön bahçe giriş kapısı
sol kesimdir.

Report to Assembly Point
Proceed directly to your assembly point at;
Main entrance Gate, left side



ÖN BAHÇE
VOLAYEBOL SAHASI

| ACIL DURUM TELEFONLARI | | | |
|------------------------|----------|-----|----------------|
| 112 | AMBULANS | 121 | TELEFON ARIZA |
| 112 | İTFAİYE | 185 | SU ARIZA |
| 112 | POLİS | 186 | ELEKTRİK ARIZA |
| 112 | JANDARMA | 187 | GAZ ARIZA |

